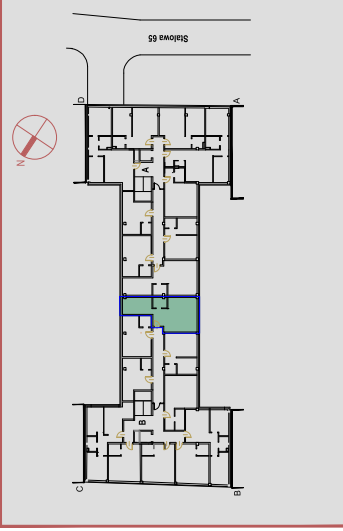
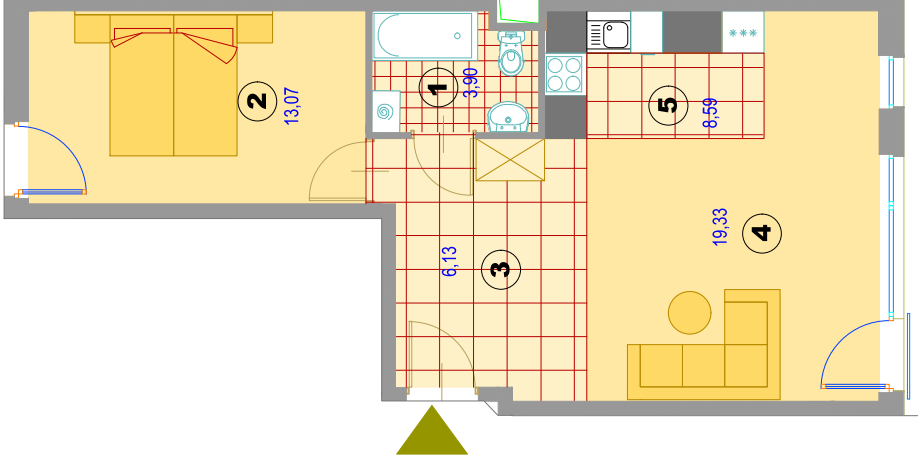


BUDYNEK MIESZKALNO - USŁUGOWY
Warszawa, ul. Stalowa 65
Dz.ew. Nr 21, obręb 41302



KLATKA B
PIĘTRO I, II, III, IV
NR. MIESZKANIA 54, 64, 74, 84
LICZBA POKOI: 2+AK

ZESTAWIENIE POWIERZCHNI M2

1	Łazienka	3,90
2	Pokój 1	13,07
3	komunikacja	6,13
4	Pokój dzienny	19,33
5	Aneks kuchenny	8,59
POWIERZCHNIA		51,02

Powierzchnie liczone wg normy ISO 9836:2015-12

SKALA 1:100

AGMET Sp.z.o.o
ul. Marywilska 22
03-228 Warszawa