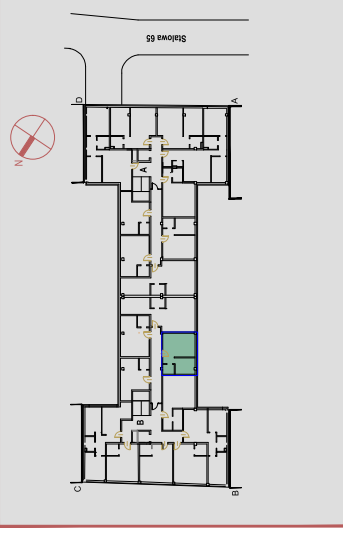


**BUDYNEK MIESZKALNO - USŁUGOWY**  
Warszawa, ul. Stalowa 65  
Dz.ew. Nr 21, obręb 41302



**KLATKA B**  
**PIĘTRO I, II, III, IV**  
**NR. MIESZKANIA 55, 65, 75, 85**  
**LICZBA POKOI: 2+AK**

ZESTAWIENIE POWIERZCHNI M2	
1 Łazienka	3,28
2 Komunikacja	2,94
3 Pokój 1	7,22
4 Pokój dzienny	10,78
5 Aneks kuchenny	6,03
<b>POWIERZCHNIA</b>	<b>30,25</b>

Powierzchnie liczone wg normy ISO 9836:2015-12

**SKALA 1:50**

**AGMET Sp.z.o.o**  
**ul. Marywilska 22**  
**03-228 Warszawa**

