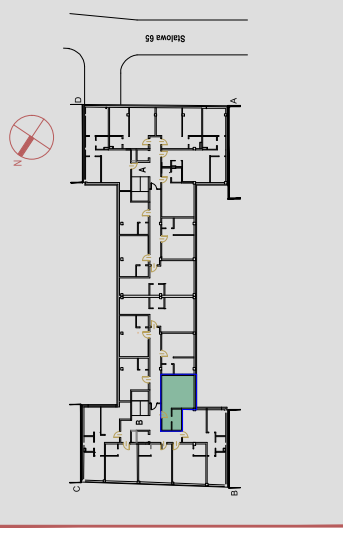


**BUDYNEK MIESZKALNO - USŁUGOWY**  
Warszawa, ul. Stalowa 65  
Dz.ew. Nr 21, obręb 41302



**KLATKA**

**B**

**PIĘTRO**

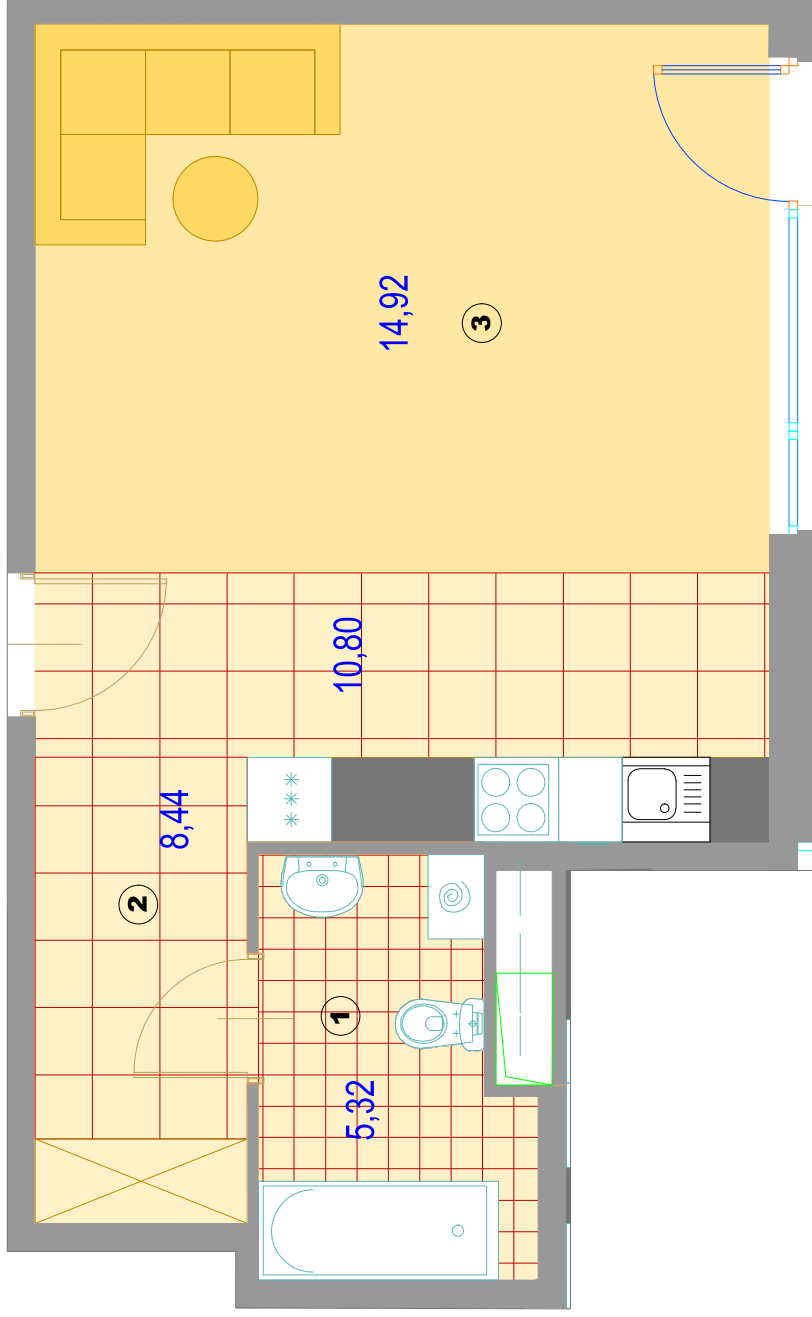
**I, II, III, IV**

**NR. MIESZKANIA**

**56, 66, 76, 86**

**LICZBA POKOI:**

**1+AK**



ZESTAWIENIE POWIERZCHNI M2	
1	Łazienka 5,32
2	Komunikacja 8,44
3	Pokój dzienny 14,92
4	Aneks kuchenny 10,80
<b>POWIERZCHNIA 39,48</b>	

Powierzchnie liczone wg normy ISO 9836:2015-12

**SKALA 1:50**

**AGMET Sp.z.o.o**  
**ul. Marywilska 22**  
**03-228 Warszawa**