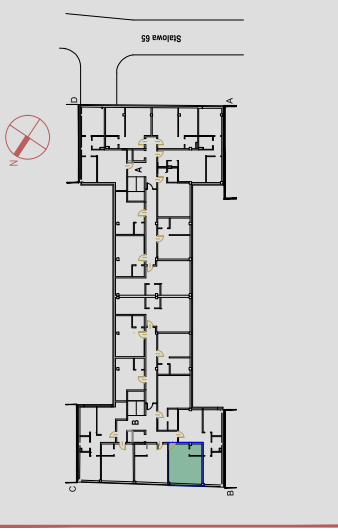


BUDYNEK MIESZKALNO - USŁUGOWY
Warszawa, ul. Stalowa 65
Dz.ew. Nr 21, obręb 41302



KLATKA B
PIĘTRO I, II, III, IV
NR. MIESZKANIA 58, 68, 78, 88
LICZBA POKOI: 1+AK

ZESTAWIENIE POWIERZCHNI M2	
1 łazienka	3,58
2 Komunikacja	6,00
3 Pokój dzienny	15,17
4 Aneks kuchenny	8,36
POWIERZCHNIA	33,11

Powierzchnie liczone wg normy ISO 9836:2015-12

SKALA 1:50

AGMET Sp.z.o.o
ul. Marywilska 22
03-228 Warszawa

