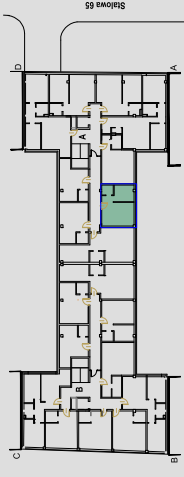


**BUDYNEK MIESZKALNO - USŁUGOWY**  
Warszawa, ul. Stalowa 65  
Dz.ew. Nr 21, obręb 41302



**KLATKA** A

**PIĘTRO** I, II, III, IV

**NR. MIESZKANIA** 9, 18, 27, 36

**LICZBA POKOI:** 2+AK

**ZESTAWIENIE POWIERZCHNI M2**

1	Łazienka	3,06
2	Pokój 1	7,31
3	Komunikacja	2,61
4	Pokój dzienny	11,38
5	Aneks kuchenny	5,88
<b>POWIERZCHNIA</b>		<b>30,24</b>

Powierzchnie liczone wg normy ISO 9836:2015-12

**SKALA 1:50**

**AGMET Sp.z.o.o**  
ul. Marywilska 22  
03-228 Warszawa

