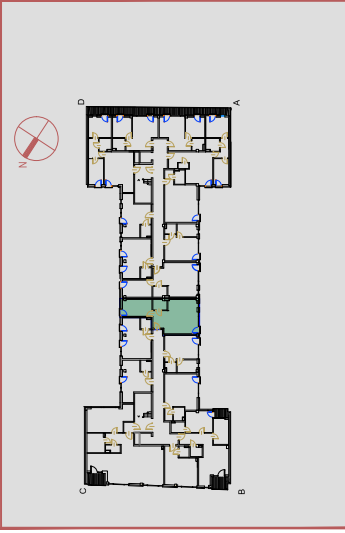
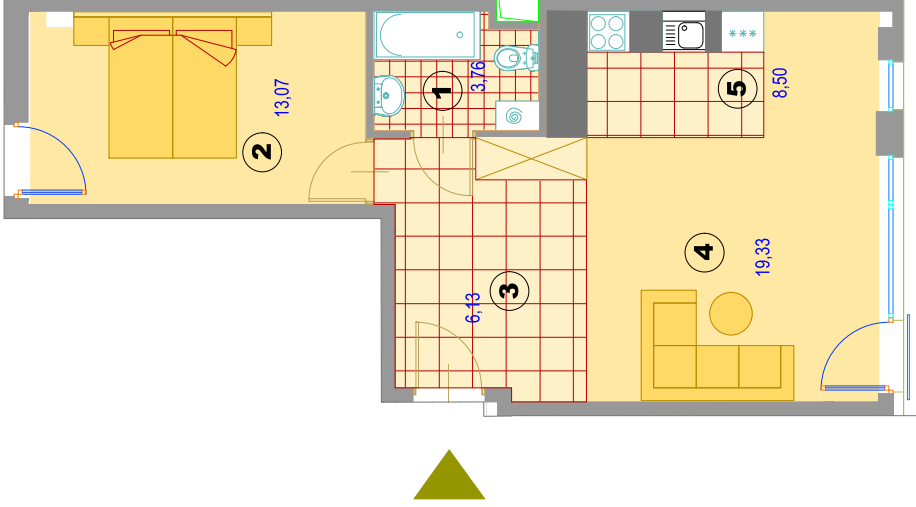


BUDYNEK MIESZKALNO - USŁUGOWY
Warszawa, ul. Stalowa 65
Dz.ew. Nr 21, obręb 41302



KLATKA B
PIĘTRO V
NR. MIESZKANIA 93
LICZBA POKOI: 2+AK

ZESTAWIENIE POWIERZCHNI M2	
1 Łazienka	3,76
2 Pokój 1	13,07
3 Komunikacja	6,13
4 Pokój dzienny	19,33
5 Aneks kuchenny	8,50
POWIERZCHNIA	50,79

Powierzchnie liczone wg normy ISO 9836:2015-12

SKALA 1:100

AGMET Sp.z.o.o
ul. Marywilska 22
03-228 Warszawa