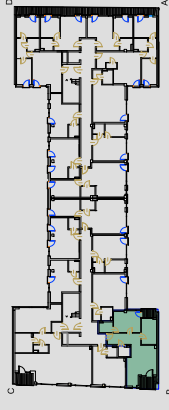


BUDYNEK MIESZKALNO - USŁUGOWY
Warszawa, ul. Stalowa 65
Dz.ew. Nr 21, obręb 41302



KLATKA B
PIĘTRO V
NR. MIESZKANIA 96
LICZBA POKOI: 3+AK

ZESTAWIENIE POWIERZCHNI M2

ZESTAWIENIE POWIERZCHNI M2	
1 Łazienka	3,46
2 Łazienka 2	5,62
3 Pokój 1	9,60
4 Pokój 2	13,01
5 Komunikacja	8,96
6 Pokój dzienny	18,67
7 Aneks kuchenny	7,87
POWIERZCHNIA	67,19

Powierzchnie liczone wg normy ISO 9836:2015-12

SKALA 1:100

AGMET Sp.z.o.o
ul. Marywilska 22
03-228 Warszawa

