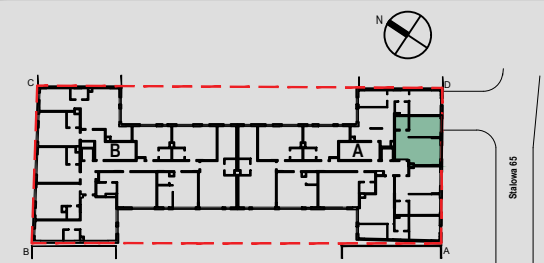


- \_\_ Karta katalogowa jest załącznikiem do umowy;
- \_\_ Zgodnie z PN-ISO 9836 1997 - powierzchnia użytkowa lokalu jest obliczana w metrach kwadratowych;
- \_\_ Do powierzchni użytkowej nie wlicza się powierzchni ścianek działowych;
- \_\_ Wymiary podane są w stanie surowym, bez wykończenia ścian, wymiary i powierzchnie mogą ulec zmianie;
- \_\_ Kolorem czerwonym zaznaczono ściany działowe które można demontować;
- \_\_ Urządzenia elektryczne, sanitarne i drzwi wewnętrzne nie stanowią wyposażenia lokalu;
- \_\_ Na planie przedstawiono lokalizację urządzeń sanitarnych i kuchennych, a także posadzek w kuchni i łazienkach;
- \_\_ Zabrania się ingerencji w elementy nośne budynku oraz szachty instalacyjne;
- \_\_ W lokalach "szczytowych" ze ścianą od ul. Stalowej i od strony metra brak kątów prostych z tą ścianą

## BUDYNEK MIESZKALNO - USŁUGOWY

Warszawa, ul. Stalowa 65

Dz.ew. Nr 21, obręb 41302



KLATKA                    A  
 PIĘTRO                    IV  
 NR. MIESZKANIA        32  
 LICZBA POKOI:        2+AK

### ZESTAWIENIE POWIERZCHNI M2

1	PRZEDPOKÓJ	3,19
2	SALON/ANEKS KUCHENNY	24,43
3	ŁAZIENKA	3,95
4	POKÓJ	14,40
<b>POWIERZCHNIA</b>		<b>45,97</b>

SKALA 1:50

**AGMET Sp.z.o.o**  
**ul. Marywilka 22**  
**03-228 Warszawa**

