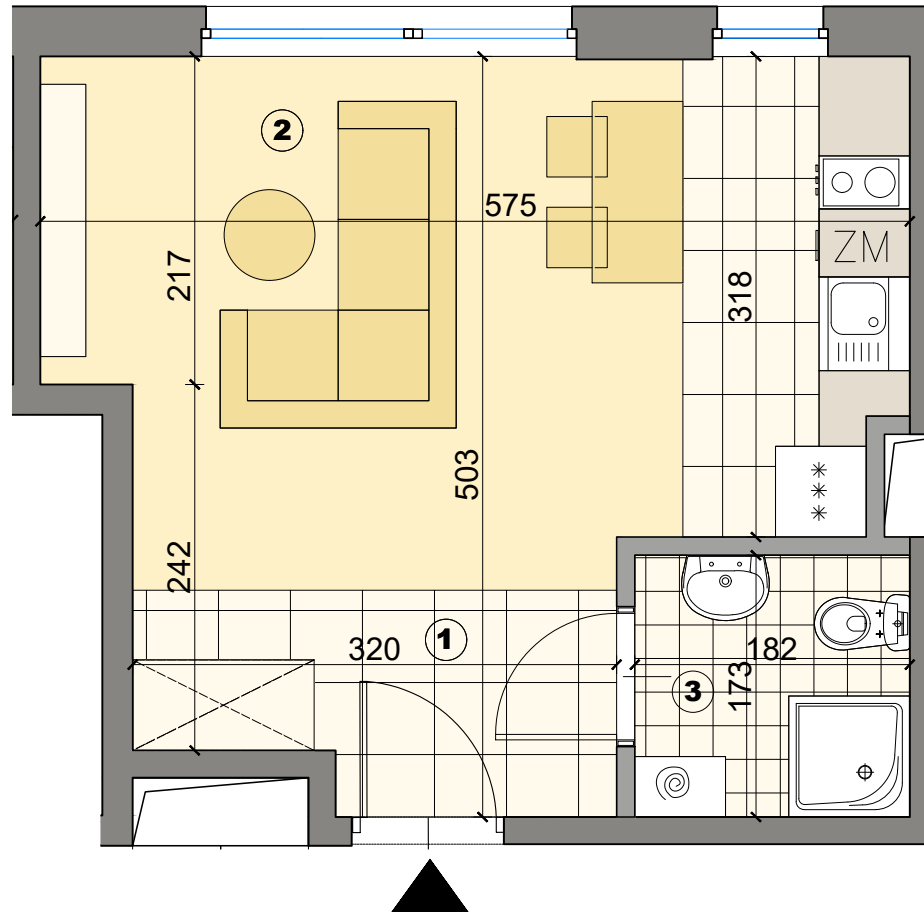
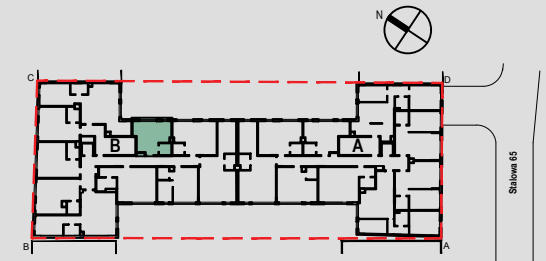


BUDYNEK MIESZKALNO - USŁUGOWY
Warszawa, ul. Stalowa 65
Dz.ew. Nr 21, obręb 41302



KLATKA B
PIĘTRO IV
NR. MIESZKANIA 82
LICZBA POKOI: 1+AK

ZESTAWIENIE POWIERZCHNI M2

1	PRZEDPOKÓJ	4,20
2	SALON/ANEKS KUCHENNY	18,55
3	ŁAZIENKA	3,15
POWIERZCHNIA		25,90

SKALA 1:50

AGMET Sp.z.o.o
ul. Marywilska 22
03-228 Warszawa



Karta katalogowa jest załącznikiem do umowy;
Zgodnie z PN-ISO 9836 1997 - powierzchnia użytkowa lokalu jest obliczana w metrach kwadratowych;
Do powierzchni użytkowej nie wlicza się powierzchni ścianek działowych;
Wymiary podane są w stanie surowym, bez wykończenia ścian, wymiary i powierzchnie mogą ulec zmianie;
Kolorem czerwonym zaznaczono ściany działowe które można demontować;
Urządzenia elektryczne, sanitarne i drzwi wewnętrzne nie stanowią wyposażenia lokalu;
Na planie przedstawiono lokalizację urządzeń sanitarnych i kuchennych, a także posadzek w kuchni i łazienkach;
Zabrania się ingerencji w elementy nośne budynku oraz szachty instalacyjne;
W lokalach "szczytowych" ze ścianą od ul. Stalowej i od strony metra brak kątów prostych z tą ścianą