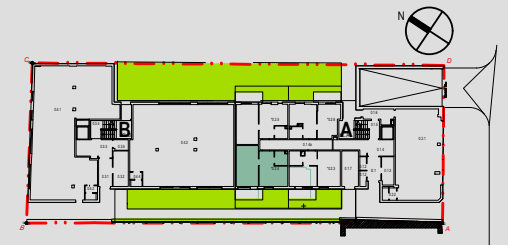
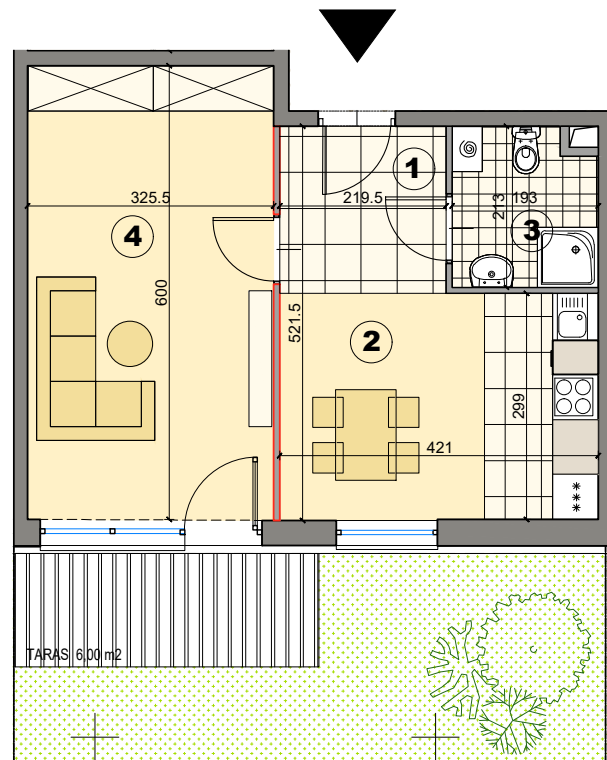


**BUDYNEK MIESZKALNO - USŁUGOWY**

Warszawa, ul. Stalowa 65  
Dz.ew. Nr 21, obręb 41302



KLATKA A  
PIĘTRO PARTER  
NR. MIESZKANIA 2  
LICZBA POKOI: 1+K

**ZESTAWIENIE POWIERZCHNI M2**

1	PRZEDPOKÓJ	3,80
2	KUCHNIA	13,65
3	ŁAZIENKA	3,91
4	POKÓJ	19,57
<b>POWIERZCHNIA</b>		<b>40,93</b>
OGRÓDEK Z TARASEM		22,30

SKALA 1:100

- \_Karta katalogowa jest załącznikiem do umowy;
- \_Zgodnie z PN-ISO 9836 1997 - powierzchnia użytkowa lokalu jest obliczana w metrach kwadratowych;
- \_Do powierzchni użytkowej nie wlicza się powierzchni ścianek działowych;
- \_Wymiary podane są w stanie surowym, bez wykończenia ścian, wymiary i powierzchnie mogą ulec zmianie;
- \_Kolorem czerwonym zaznaczono ściany działowe które można demontować;
- \_Urządzenia elektryczne, sanitarne i drzwi wewnętrzne nie stanowią wyposażenia lokalu;
- \_Na planie przedstawiono lokalizację urządzeń sanitarnych i kuchennych, a także posadzek w kuchni i łazienkach;
- \_Zabrania się ingerencji w elementy nośne budynku oraz szachty instalacyjne;
- \_W lokalach "szczytowych" ze ścianą od ul. Stalowej i od strony metra brak kątów prostych z tą ścianą

**AGMET Sp.z.o.o**  
**ul. Marywilska 22**  
**03-228 Warszawa**

